

# 内臓脂肪CT検査のご案内

年に1度の健康診断とご一緒にいかがですか？

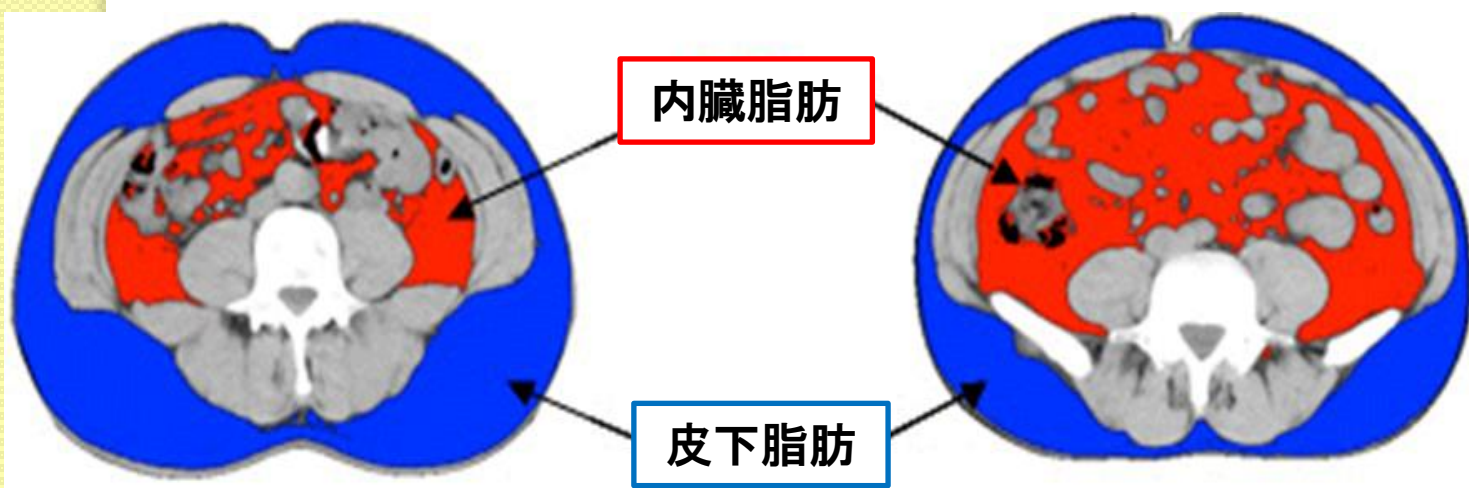
## 《体脂肪とは？》

体脂肪には、内臓脂肪と皮下脂肪の2種類があります。

内臓脂肪とは胃や腸などの臓器のまわりにつく脂肪のことで、体のエネルギーが不足した時にエネルギーに変換される脂肪です。

皮下脂肪とは、下腹部、腰まわり、臀部などの皮下につく脂肪のことで、いったん溜まると減りにくい脂肪です。

この2種類を総称して体脂肪といいます。



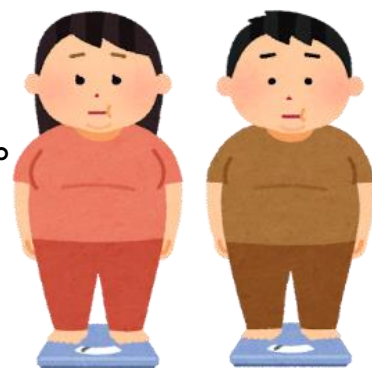
## 《なぜ内臓脂肪の検査を受けた方が良いのか？》

生活習慣病や冠動脈疾患などのリスクが高いのが内臓脂肪です。

内臓脂肪が多くなると「糖尿病」「高血圧」等の生活習慣病などにかかりやすい状態になります。

いわゆるメタボリックシンドロームが疑われます。

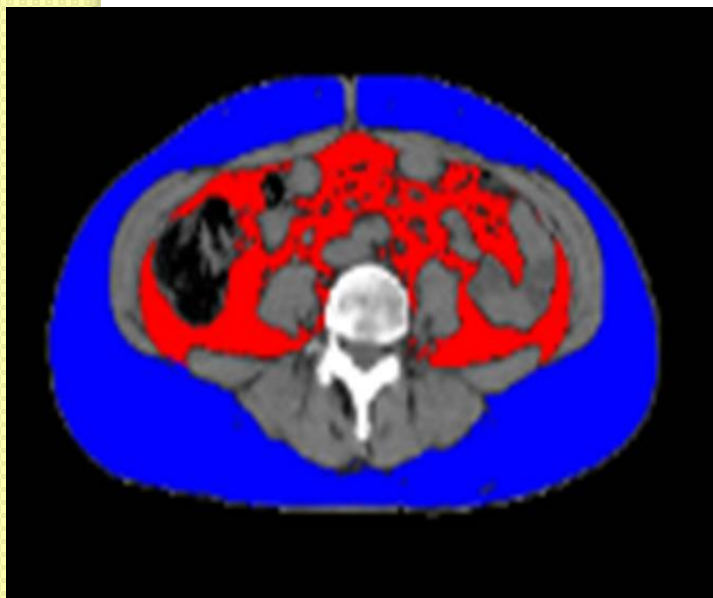
また、肝臓に脂肪が蓄積した状態は「脂肪肝」と呼ばれ肝硬変や肝臓癌へ進行することがあります。



## 《こんな方におすすめ》

- ・ 食べ過ぎで運動不足の方
- ・ 最近お腹周りが気になる方
- ・ 健康診断でメタボリックシンドロームと判定されたことがある方
- ・ BMI指数が25以上の方【BMI指数＝体重(kg)÷身長(m)÷身長】

裏面もごさいます。



## 《内臓脂肪CTとは？》

当センターでは、最新のマルチスライスCTを用いておへその位置の内臓脂肪面積および皮下脂肪面積を測定します。検査時間は約5分以内です。

## 《内臓脂肪CTで分かること》

マルチスライスCTを用いておへその位置の断面画像を撮影することにより正確に内臓脂肪の蓄積を判断することが出来ます。内臓脂肪の面積が100cm<sup>2</sup>を超える場合、内臓脂肪型肥満と診断されます。

## 《検査料金》 **¥4,400（税込）**

※各健診コース、人間ドックにオプション検査としてご案内可能です。



ご予約はこちら



新久喜総合病院健康管理センター

直通電話番号：0480-44-8413

受付時間：平日8:30~17:00

裏面もございます。