

令和6年度 各ドック・法定健診 予約受付中！

4月・5月予約枠に空きがございます！ ご予約お待ちしております♪

(令和6年4月8日現在)

①日帰り人間ドックコース

- 身体測定・腹囲 ●視力・聴力 ●心電図 ●血圧測定
- 尿検査 ●血液一般検査(肝機能、脂質、腎機能 等)
- 空腹時血糖 ●HbA1c ●胸部レントゲン
- 胃部レントゲン(又は内視鏡) ●腹部超音波
- 便潜血検査 ●医師診察・問診
- 肺機能検査 ●眼底検査



②脳ドックコース

- 身体測定・腹囲 ●視力・聴力 ●心電図 ●血圧測定
- 尿検査 ●血液一般検査(肝機能、脂質、腎機能 等)
- 空腹時血糖 ●HbA1c ●胸部レントゲン
- 頸部超音波 ●頭部MRI・MRA
- 医師診察・問診 ●眼底検査



③肺ドックコース

- 身体測定・腹囲 ●視力・聴力 ●心電図 ●血圧測定
- 尿検査 ●血液一般検査(肝機能、脂質、腎機能 等)
- 空腹時血糖 ●HbA1c ●胸部レントゲン ●胸部CT
- 肺機能検査 ●喀痰検査 ●医師診察・問診



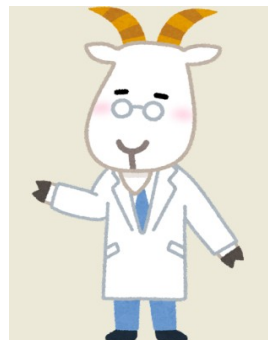
④併診ドックコース(MRI・MRA 頸動脈超音波検査含む)

- 身体測定・腹囲 ●視力・聴力 ●心電図 ●血圧測定
- 尿検査 ●血液一般検査(肝機能、脂質、腎機能 等)
- 空腹時血糖 ●HbA1c ●胸部レントゲン
- 胃部レントゲン(※又は内視鏡) ●腹部・頸部超音波
- 便潜血検査 ●医師診察・問診 ●肺機能検査
- 眼底検査 ●頭部MRI・MRA

オススメ!

令和6年度より「協会けんぽ差額人間ドック」始めました！！

協会けんぽ生活習慣病予防検診の補助金を利用し、人間ドックの内容が受けられるお得なコースじゃ。
腹部超音波検査や**眼底カメラ**が受けられるほか、**採血の検査項目も15項目以上に増えるのじゃ。**
更に胃の検査をバリウム検査から内視鏡へ変更
(別途オプション 税込5,500円)もできるぞ。



お食事券プレゼント！！

当健康管理センターで上記のドックを受けられた方には市内のお店で使える

“お食事券”(1,500円分)をプレゼント！

「人間ドック受診後にお得なお食事券も貰えるなんて…。これは新久喜総合病院で決まり！」

※ お食事券は当院指定の下記のお店のみ使用可能となります。
弁天・二八そば砂場・はせ川・Grato・ぼんどう太郎
※ その他利用規約に関してはお問い合わせください。



↓ ご予約はこちら ↓

新久喜総合病院健康管理センター

直通電話番号: 0480-44-8413 営業時間: 平日8:30~17:00



社会医療法人社団 埼玉巨樹の会

新久喜総合病院