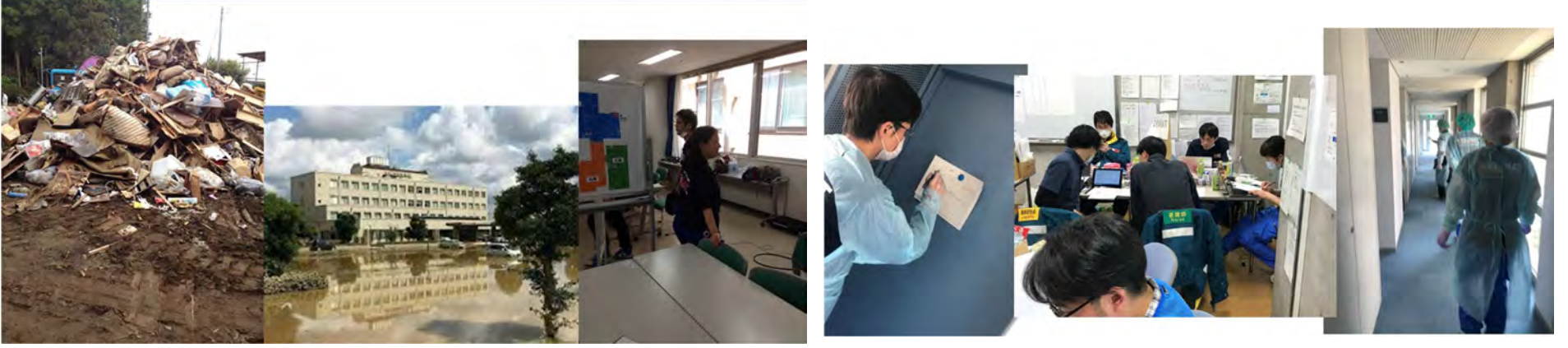


SHIN-KUKI DISASTER NEWS VOL.6



鬼怒川洪水派遣

COVID-19 武漢帰国者支援

DMATって何？

DISASTER MEDICAL ASSISTANCE TEAM

皆さん、こんにちは。新久喜総合病院災害対策委員会の景山です。新年度始まりでしたが、新入職のかたも、そうでないかたも気分をあらたに仕事に取り組まれていることと思います。

さて、当院は災害拠点病院（埼玉県内に22か所）ですが、災害時の医療救護の拠点としての役割が期待されており、DMAT（災害派遣医療チーム - Disaster Medical Assistance Team）活動も行っています。上段の写真は過去の当院の実災害 DMAT 派遣時の様子です。

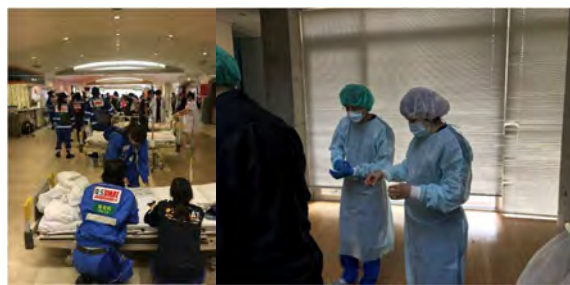
*** 災害拠点病院認可の必要要件として DMAT の整備が必須です。**

DMATとは医師、看護師、業務調整員（医師・看護師以外の医療職及び事務職員）で構成され、大規模災害や多傷病者が発生した事故などの現場に、急性期（おおむね48時間以内）から活動できる機動性を持った、専門的な訓練を受けた医療チーム（4～5名/チーム）のことです。

阪神・淡路大震災について、初期医療体制の遅れが考えられ、平時の救急医療レベルの医療が提供されていれば、救命できたと考えられる「避けられた災害死」が500名存在した可能性があったと後に報告されており、これを教訓として平成17年に発足しています。



医師：治療行為を行うだけでなく、チームのリーダーとして現場を指揮します。状況によっては他の複数チームをまとめる長になることがあります。



看護師：医師が治療行為やチームの指揮にかかりきりになることも多く、看護を中心として多彩な役割が求められます（上段右側は検疫作業中の当院ナースメンバー）。



業務調整員：耳慣れない職種かと思いますが、チームの**資材・通信・交通等**を一手に取り仕切る**極めて重要な**ポジションです。**資格は不問**で事務職の方も多いです（上段左：衛星通信中、中央・右：本部作業中の当院業務調整員）。

DMAT 隊員になるには？

県からの推薦を受けて研修を受ける必要があります。日本 DMAT 隊員になるには国主導の講習を4日、埼玉 DMAT 隊員になるには県主導の講習を2日間受ける必要があります（埼玉 DMAT 資格保持者は日本 DMAT の講習が短期になります）。

- * 日本 DMAT は厚生省を通じて県からの要請で県内外への派遣活動に参加する
- * 埼玉 DMAT（地域 DMAT）は県内の災害対応を主として担当する

各病院・地域の隊員数により県が研修推薦のコントロールをしているため、希望どおりに研修を受けられるわけではありませんが、隊員募集を適宜おこなってまいりますので、災害医療に興味のあるかたは是非一緒に頑張りましょう！



文責 災害対策委員会 景山寛志（発行：令和4年5月9日）