

ともに vol. 14

～患者様と共に、地域の皆様と共に、職員と共に～



放射線治療
ソフトボール大会優勝
泌尿器科今荘医師紹介

新リハビリテーション室紹介
地域医療ネットワーク



放射線治療

治療室



待合室



診察室



放射線科医長
放射線安全管理委員会委員長
牧野 壮壱

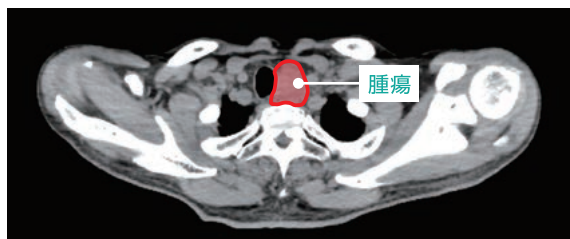
資格
放射線治療専門医・指導医
がん治療認定医
第1種放射線取扱主任者試験合格
Ra-223、Sr-89、Y-90講習会修了

新久喜総合病院では、2011年から放射線治療を行ってきました。2021年5月より新型の放射線治療装置を導入し、高精度放射線治療である強度変調放射線治療 (IMRT) が可能になりました。

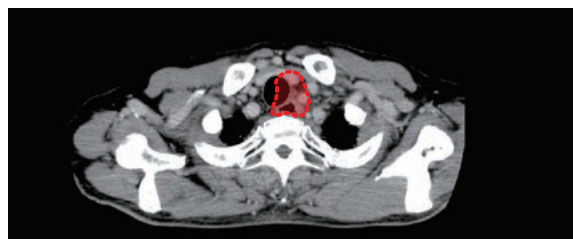
放射線治療とは

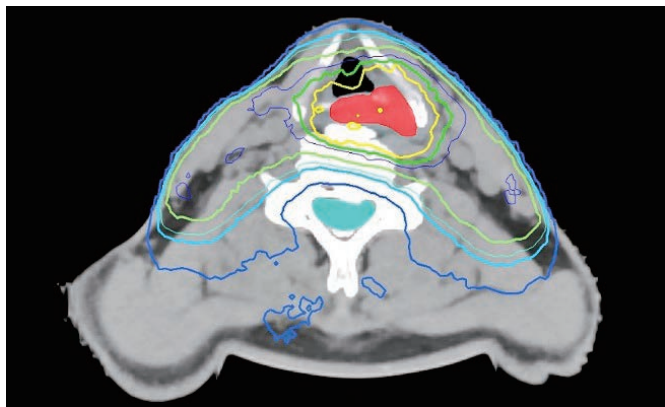
放射線治療とは放射線を用いた、がんに対する治療方法の一つです。放射線治療は、がんを消滅させる（根治）、がんの再発を防ぐ（再発予防）、がんが原因となっておこる症状をやわらげる（緩和）ことができます。手術よりも体にかかる負担が少ないため、通院で治療を行うことができます。

▼ 放射線治療開始前



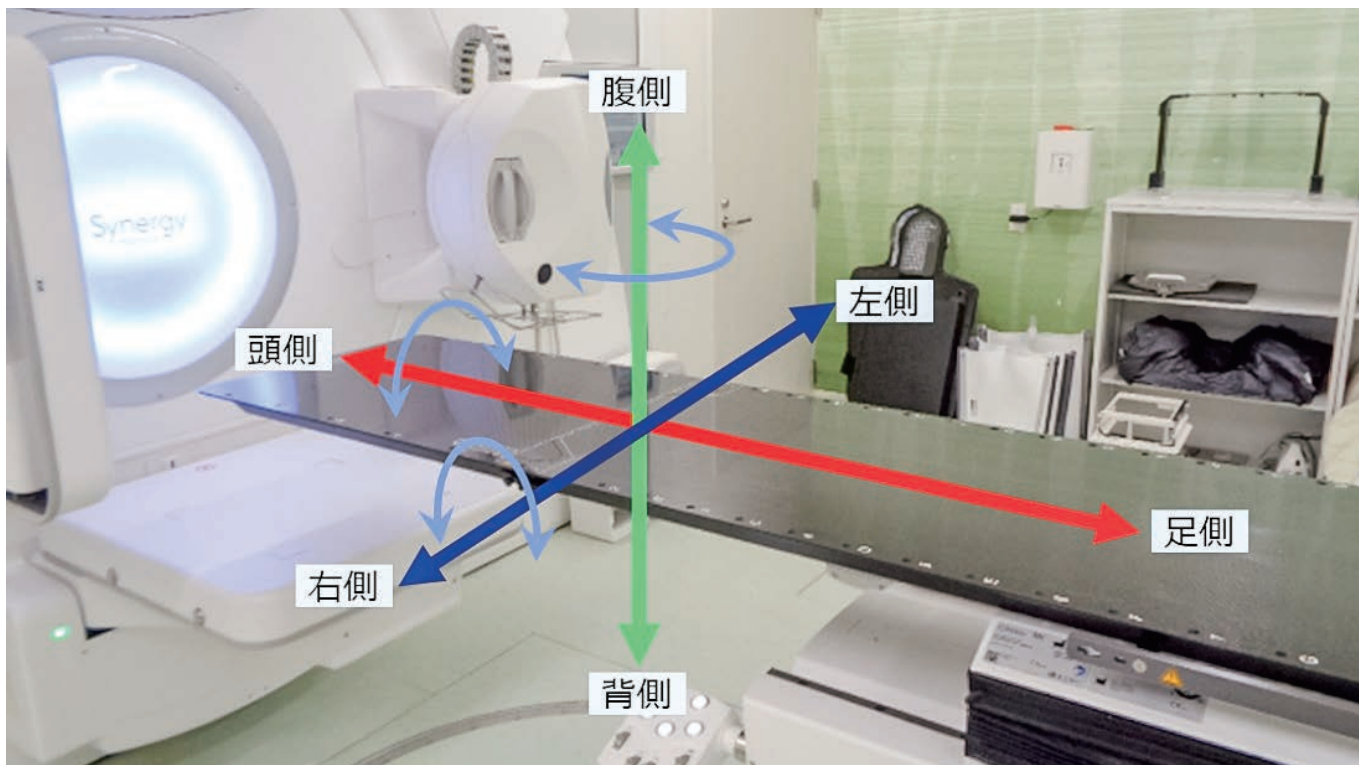
▼ 放射線治療終了から3か月後





▲ 下咽頭癌のIMRT

IMRT（強度変調放射線治療）とは、腫瘍に放射線を集中させ、周囲の正常組織にあたる放射線の量を下げることができる照射技術です。この技術を用いることで、副作用を増加させることなく、従来の照射方法よりも強い放射線を腫瘍に照射することが出来ます。当院の放射線治療装置は、装置を回転しながらIMRTを用いて照射を行うことが出来るため、従来の照射方法よりも短い時間で、かつ高い精度の照射を行うことが可能です。



高精度な放射線治療では、少しの位置のずれでも治療効果に影響が出てしまいます。そのため、従来の3軸補正だけでなく、傾きを加えた6軸補正が可能な寝台を導入することで高精度な治療が行えます。



高い精度で治療するために、熱を加えると変形するプラスチックで体の型を作成する、空気を抜くと硬くなるクッションを用いて体を固定するなど、常と同じ体勢が取れるよう工夫しています。



新リハビリ テーション室

紹介



令和3年4月1日よりリハビリ室が新しくなりました。

本館2階から新館4階へ引っ越し、旧リハ室の約1.5倍の広さになりました。円形で大きな窓に囲まれたリハビリ室は風通しもよく開放的です。



ドライブシミュレーター

新しく導入されましたHONDAドライブシミュレーターです。運転復帰を目指している患者様の運転に対する評価や訓練のサポートを行います。久喜市周辺は生活で車を使用する患者様が多いため、必要に応じて評価・訓練を行い運転再開に向けた支援を行っています。

ReoGo-J (レオゴージェー)

こちら新しく導入された帝人ReoGo-J (レオゴージェー) です。3次元の動きで訓練を行うことができる上肢用ロボット型装置で、世界的にも数少ないリハビリロボットです。

麻痺のある患者様の上肢機能の改善を図り、日常生活で使用できるように目指します。

埼玉県内の研究施設以外でReoGo-Jが導入されたのは当院が初めてになります。





心臓リハビリテーション室

心臓リハビリテーション室です。ここでは心疾患系の患者様を中心にリハビリを行っています。心肺運動負荷試験装置があり、心臓に負担をかけずに安全に行える運動の強度を検査することができます。



浴室

浴室も新たに設置されています。福祉用具も充実しており、様々な道具を実際に試しながらのご自宅の環境調整のご提案も行っています。

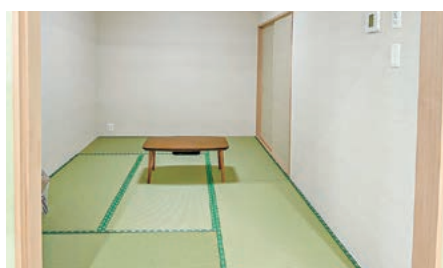
浴槽内への跨ぎ動作や実際にお湯を張っての入浴訓練を行うこともできます。



キッチン

広くて使いやすいキッチンができました。

退院後の生活を想定した調理訓練が行えます。



和室

6畳の和室もあります。和室での起居動作や布団での寝起きなどの訓練に使用しています。



@Attention (アテンション)

@Attention (アテンション) は半側空間無視(左右どちらかの認識が乏しいまたはまったく認識されなくなる症状)や注意障害の評価と症状改善の為のリハビリテーションツールです。

課題の反応時間、課題実施中の眼球運動軌跡を記録・分析し、リハビリに役立てることができます。

屋上

屋上には階段やスロープ、砂利道がありリハビリの訓練で使用します。

天気の良い日は富士山もみえます。





久喜市鷲宮地区 ソフトボール大会 優勝



医事課
大島 茉莉絵

今回、初めてソフトボール大会に参加させて頂きました。約5年振りにソフトボールの試合をするということもあり、不安と緊張がありました。各部署の方が優しく接してくださり、業務とは違う環境で楽しく試合をすることができました。

対戦相手は老若男女問わず様々なチーム編成で出場しており、私たちは女性メインのチームで試合に挑み勝ち続け決勝戦まで進みました。決勝戦はとて面接戦となり、前半リードを許していましたが、

後半に男性陣の打撃で逆転を試みましたが、まさかの浅い外野フライなどの「貧打線」。しかし、最終回で女性陣の打線が繋がり大逆転。その後の守備もしっかりと守り逆転優勝することができました。1日4試合というスケジュールでしたが、非常に楽しくプレーをすることができました。

このような機会を作っていただきありがとうございました。是非また参加したいと思います。



医事課
酒井 友理

今回のソフトボール大会は女性メインのチームで優勝することが出来ました。各部署から多くの方が参加し、女性メインのチーム編成で挑みました。初めて会う方も多く最初はとて緊張しました。

様々なチームが出場しており、圧勝する時もあれば接戦の時もありました。特に印象的な試合は決勝戦です。前半は相手チームが強クリードを許している状況でしたが、後半に男性陣で逆転を試みましたが全然打て

ません。しかし、最終回私が逆転となるホームランを打ち優勝することが出来ました。

1日で4試合と過密なスケジュールでしたが、とても楽しくプレーすることが出来ました。各部署の方ともコミュニケーションが取れて、とても有意義な1日でした。

準備から設営まで本当にありがとうございました。また大会に出場する際は参加したいです。このような機会を設けていただきありがとうございました。

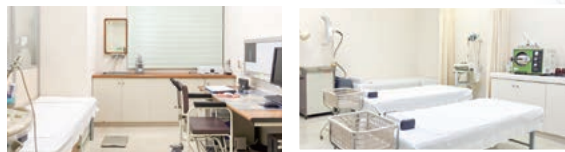
頼れる!

新久喜総合病院周辺の地域医療を支える
地域密着型医療施設のご紹介コーナー

地域医療ネットワーク



院長
宮本 佳則 先生



☝ 医院の特徴・特色を教えてください

地域の皆様の「かかりつけ医」として、お力にならせて頂いています。かかりつけの患者様には、診療時間外の急なご相談にも対応致します。通院が困難になった場合には、往診・在宅医療にも対応しています。

☝ 読者の方々へ一言

長期化するコロナ禍にあって、発熱患者さんの診療や、ワクチンの接種も積極的にを行っています。新久喜総合病院とは常に良好な連携をとり、安心の「かかりつけ医」として、皆様のお役に立たせて頂いています。

診療案内

各種健康診断をいたします(予約不要)

- 特定健康診査
- 健康診査
- 職場健康診断
- 肺がん検診
- 大腸がん検診
- 前立腺がん検診
- 肝炎ウイルス検診

各種予防接種をいたします

- インフルエンザワクチン(予約不要)
 - 高齢者肺炎球菌ワクチン(予約制)
- 介護保険申請の主治医意見書をお書きします
往診・在宅医療の相談をお受けします

診療時間	月	火	水	木	金	土	日
9:00 ~ 12:00	○	○	○	○	○	○	—
15:00 ~ 18:00	○	○	○	○	○	—	—

診療科目 内科一般 ■ 往診時間 12:00 ~ 15:00



宮本医院

〒346-0016 埼玉県久喜市久喜東1-7-40
TEL:0480-22-4484

泌尿器科

今庄 智恵子 医師

紹介

本年6月に着任しました。

泌尿器科全般でお気軽にご相談いただければ幸いです。

皆さまのお力になれますよう努力いたします。よろしくお願ひいたします。

🌸 外来スケジュール

	月	火	水	木	金
午前	相川 医師	山口 医師	相川 医師	相川 医師	勝岡 医師
午後	今庄 医師	勝岡 医師	—	今庄 医師	今庄 医師



スタッフ募集



新久喜総合病院

新久喜総合病院は、24時間365日「断らない病院」として、地域に必要とされる2次救急に対応し、高度な入院機能を特徴として、急病人や重傷者を治療する医療機関です。

また、災害拠点病院としての機能を有しており、災害派遣チーム(DMAT)及び埼玉県特別機動援助隊(埼玉SMART)として活動しています。

さらに地域医療支援病院として、地域医療のより質の高い医療を提供できるような病診連携・病病連携・介護連携にも力を入れております。

病院概要

開設：2016年4月1日

診療科目：内科/消化器内科/循環器内科/呼吸器内科/代謝・糖尿病内科/腎臓内科/脳神経内科/外科/呼吸器外科/心血管外科/消化器外科/乳腺外科/小児外科
肛門外科/整形外科/脳神経外科/形成外科/リウマチ科/皮膚科/泌尿器科/婦人科/眼科/耳鼻咽喉科/リハビリテーション科/放射線科/麻酔科/救急科/病理診断科

病床数：391床 急性期病棟：259床 ICU：18床 HCU：16床 回復期リハビリテーション病棟：98床

看護基準：急性期病棟：7対1 ICU：2対1 HCU：4対1 回復期リハビリテーション病棟：13対1

救急搬入患者数：月約500件

手術件数：月約300件

募集職種

看護師・准看護師・看護助手・薬剤師・検査技師・放射線技師・臨床工学技士・社会福祉士・理学療法士
作業療法士・言語聴覚士 ※詳細はホームページをご確認下さい。http://shinkuki-hp.jp

■所在地 埼玉県久喜市上早見418-1

■お問い合わせ先 TEL 0480-26-0033



病床数 **391**床

看護部 新棟OPENのため 募集枠拡大!!

急性期・災害・回復期すべて学べます!令和3年4月からは新棟が完成し391床で稼働しております。高度急性期病院として地域から必要とされる医療、24時間365日断らない医療を目指していきます。お気軽に代表電話へご連絡下さい。

☎ 0480-26-0033 (内線: 2222)

編集後記

じめじめとした梅雨を乗り越えて、一気に気温が上がってまいりました。当院では暑い中でもマスクを欠かさず、感染対策を徹底して、より良い医療のご提供に努めて参ります。

皆様も水分補給をごまめに行い、熱中症には気をつけてお過ごしください。

医事課 諸岡 裕明

新久喜総合病院 広報誌

ともに vol. 14
～患者様と共に、地域の皆様と共に、職員と共に～

社会医療法人社団 埼玉巨樹の会

新久喜総合病院

〒346-8530 埼玉県久喜市上早見418-1

https://shinkuki-hp.jp

TEL 0480-26-0033 FAX 0480-44-8026



お車の場合
県道3号、久喜市上早見の交差点を菖蒲方面に曲がり約250m(久喜ICより約3分)

電車の場合
JR宇都宮線・東武伊勢崎線 久喜駅下車、徒歩約30分

バスの場合
[朝日バス]久喜駅西口から約10分
▶久西01 久喜駅西口～新久喜総合病院前～菖蒲仲橋
▶久西02 久喜駅西口～新久喜総合病院(玄関)～菖蒲仲橋

[久喜市市内循環バス]
▶除堀・所久喜循環
▶六万部・北中曽根循環

発行日：令和3年7月30日 担当者：地域医療支援センター 稲葉 遥海